

## Rahastosulautuminen - Handelsbanken Funds Global Selective

Käymme säännöllisesti läpi rahastovalikoimaamme varmistaaksemme hyvän valikoiman sinulle osuudenomistajana. Tästä johtuen olemme päättäneet sulauttaa Luxemburgiin rekisteröidyn Handelsbanken Funds Global Selective –rahaston (sulautuva alarahasto) samankaltaiseen Ruotsissa rekisteröityyn Handelsbanken Global Selective –rahastoon (vastaanottava rahasto). Sulautuminen tapahtuu 15. joulukuuta 2018.

| Sulautuva rahasto (Luxemburg)  | Vastaanottava rahasto (Ruotsi)  |
|--|---|
| Handelsbanken Global Selective<br><i>Virallinen nimi: Handelsbanken Funds – Global Selective</i> | Handelsbanken Global Selective<br><i>Virallinen nimi Ruotsiksi: Handelsbanken Global Selectiv</i> |

### Mitä sulautuminen merkitsee - pitääkö minun tehdä jotain?

Sinun ei tarvitse tehdä mitään, omistuksesi siirtyy automaattisesti uuteen rahastoon sulautumispäivänä. Sulautuminen ei muuta rahaston sijoituspolitiikkaa. Lisätietoa löydät seuraavalta sivulta.

- Tutustu kirjeen liitteenä olevaan vastaanottavan rahaston avaintietoositteeseen.
- Kuukausisäästäminen Handelsbankenin tililtä nykyiseen rahastoon muutetaan automaattisesti vastaanottavaan rahastoon.
- Viimeinen päivä myyntitoimeksiannolle sulautuvassa rahastossa on 7. joulukuuta, toimeksiannot tulee tehdä klo 15.00 mennessä. Voit käydä kauppaa uusilla osuuksilla 17. joulukuuta 2018.
- Mikäli et halua osallistua sulautumiseen, sinulla on oikeus myydä osuutesi 30 päivää ennen sulautumista normaaliin tapaan kuluitta. Huomioithan, että myyminen saattaa aiheuttaa luovutusvoittojen verotuksen, lue lisää seuraavalta sivulta.
- Sulautuminen ei sinulle, suomalaisena osuudenomistajana, aiheuta veroseuraamuksia.
- Ruotsissa rekisteröityyn Handelsbanken Global Selective –rahastoon sulautuu 15. joulukuuta myös Luxemburgiin rekisteröity Handelsbanken Funds Global Selective Criteria –rahasto.

### Lisää tietoa

Lisätietoa sulautumisesta ja sen vaikutuksista kuukausisäästämiseen löydät seuraavalta sivulta. Kirjeen liitteenä on vastaanottavan rahaston avaintietoosite. Rahastoosite ja rahastosäännöt julkaistaan osoitteessa [handelsbanken.fi/rahastot](http://handelsbanken.fi/rahastot) sulautumisen aikaan.

Jos sinulla on kysymyksiä sijoituksistasi, ole hyvä ja ota yhteyttä konttoriisi tai Handelsbankenin asiakaspalveluun numerossa 010 444 2442\*.

Ystävällisin terveisin  
Handelsbanken

Svenska Handelsbanken AB  
Yhtiömuoto: julkinen pankkiosakeyhtiö (julk)  
Hallituksen kotipaikka: Tukholma  
Rekisteröity Ruotsin rahoitustarkastuksen  
pitämässä pankkirekisterissä  
Organisaationro: 502007-7862  
LEI: NHB DILHZTYCNB5UYZ31

Svenska Handelsbanken AB (julk),  
Suomen sivukonttoritoiminta  
Y-tunnus 0861597-4

Osoite  
Itämerenkatu 11-13  
00180 Helsinki

Puhelin  
010 444 11\*  
  
\*0,0835 €/puh.+  
0,1209 €/min.

Faksi  
010 444 2299  
  
SWIFT/BIC  
HANDFIHH

[www.handelsbanken.fi](http://www.handelsbanken.fi)

## Handelsbanken Funds Global Selective Tietoa sulautumisesta

### Sulautuminen

CSSF (Luxemburg) ja Finansinspektionen (Ruotsi) ovat antaneet Handelsbanken Funds SICAV:lle ja Handelsbanken Fonder AB:lle luvan sulauttaa Handelsbanken Funds Global Selective -rahasto (sulautuva rahasto) Handelsbanken Global Selective -rahastoon (vastaanottava rahasto). On hyvä huomata, että sulautuva rahasto on alarahasto Handelsbanken Funds SICAV:lle, kun taas vastaanottava rahasto, Handelsbanken Global Selective on Ruotsiin rekisteröity rahasto. Tämä merkitsee sitä, että sulautuva rahasto sulautuu vastaanottavaan rahastoon. Sulautumisen jälkeen osuudenomistaja menettää mahdollisuuden käyttää äänioikeuttaan sulautuvassa rahastossa. Vastaanottavan rahaston, Handelsbanken Global Selective – rahaston säännöt ovat voimassaolevat säännöt.

Handelsbanken Funds puretaan ilman likvidaatiomenettelyä ylimääräisen osuudenomistajien kokouksen antaman hyväksynnän jälkeen. Luxemburgilaisen yhteissijoitusyrityksiä sääntelevän lain (Law of 17 December 2010 relating to undertakings for collective investment, Luxemburg) artiklan 66 (4) ja Handelsbanken Funds:n yhtiöjärjestyksen artiklan 21 mukaan yhtiön purkamisesta päättää ylimääräinen yhtiökokous ("EGM").

### Sijoituspolitiikka ei muutu

Sijoituspolitiikka ei muutu, sillä se on sama sekä sulautuvalla että vastaanottavalla rahastolla. Molempien rahastojen tavoitteena on pitkällä aikavälillä ylittää alla olevan markkinan tuotto, jota rahaston vertailuindeksi (MSCI All Country World Index Net) mittaa.

Rahaston sijoitukset on keskitetty rajattuun määrään globaaleja yrityksiä. Sijoituskohteiksi valitaan yrityksiä, joilla on historiallisesti ollut vakaa tuloskehitys, vahva tase, liiketoiminta terveellä pohjalla sekä osingot tasaisessa kasvussa.

Vastaanottava rahasto Handelsbanken Global Selective sijoittaa pääasiassa yrityksiin, jotka täyttävät tietyt vastuullisuusvaatimukset. Vastuullisuusvaatimuksilla tarkoitetaan kansainvälisiä normeja ja suuntaviivoja liittyen ympäristöön, sosiaaliseen vastuuseen sekä omistajaohjaukseen. Tähän sisältyy aiheita kuten ympäristön kestävyys, oikeudenmukainen kilpailukyky, työntekijöiden ja sidosryhmien kunnioittaminen sekä ihmisoikeuksien puolustaminen.

### Riski

Sulautuvan ja vastaanottavan rahaston riskitasot ovat euro-määräisessä osuussarjassa 5 asteikolla 1-7 riski/tuottoindikaattorin mukaan, joka löytyy rahaston avaintietoesitteestä.

### Osuussarjat

Osuudenomistajista, jotka eivät ole myyneet omistuksiaan ennen sulautumista, tulee vastaanottavan rahaston osuudenomistajia.

Sulautuvan alarahaston osuudenomistajat tulevat saamaan rahasto-osuuksia vastaanottavassa rahastossa aiempia omistuksiaan vastaavan arvon.

| Eri osuussarjat<br>Funds Global Selective,<br>Global Selective | Kertasijoituksen<br>minimimerkintä ruotsin<br>kruunuissa tai vastaava summa<br>toisessa valuutassa. |
|--|---|
| A, AI, BI/A1, B1   | 0   |
| AI9/A9   | 10 000 000  |
| A10 /A10   | 100 000 000   |

Osuussarja jossa on minimimerkintä kertamerkinnälle, on tarkoitettu vain niille sijoittajille, joilla on jatkuvasta sijoitusneuvonnasta sopimus tai varainhoitosopimus, josta ei makseta jakelupalkkiota.

Osuudenomistajat sulautuvan rahaston kasvuosuussarjassa (A, AI) tulevat saamaan kasvuosuuksia vastaanottavan rahaston kasvuosuussarjassa (A1).

Osuudenomistajat sulautuvan rahaston kasvuosuussarjassa (AI9, AI9) tulevat saamaan kasvuosuuksia vastaanottavan rahaston kasvuosuussarjassa (A9).

Osuudenomistajat sulautuvan rahaston kasvuosuussarjassa (A10) tulevat saamaan kasvuosuuksia vastaanottavan rahaston kasvuosuussarjassa (A10).

Osuudenomistajat sulautuvan rahaston kasvuosuussarjassa (BI) tulevat saamaan kasvuosuuksia vastaanottavan rahaston kasvuosuussarjassa (B1).

Suomessa osuudenomistajat sulautuvassa rahastossa tulevat saamaan osuuksia vastaanottavan rahaston euromääräisessä osuussarjassa

### Kaupankäynti ja kulut

Voit käydä kauppaa uudessa rahastossa samalla tavoin kuin nykyisessä rahastossa.

Vastaanottavan rahaston juoksevat kulut ovat tänä päivänä avaintietoesitteiden mukaan 1,85 % A1- ja B1-osuussarjassa, 0,95 % A9- ja B9-osuussarjassa, ja 0,6 % A10-osuussarjassa. Korkein<sup>1</sup> hallinnointipalkkio, jonka vastaanottava rahasto sääntöjen mukaan voi periä on sama kuin sulautuvan alarahaston hallinnointipalkkio.

### Kulut

Sulautumiseen liittyvät mahdolliset kaupankäyntikulut eivät vaikuta sulautuvaan alarahastoon, eikä vastaanottavaan rahastoon.

Sulautumisen yhteydessä aiheutuvia juridisia tai hallinnollisia kuluja liittyen valmistautumiseen tai toteuttamiseen ei veloiteta sulautuvalla alarahastolta, vastaanottavalta rahastolta tai osuudenomistajalta, vaan vastaanottavan rahaston Rahastoyhtiö, Handelsbanken Fonder AB, vastaa kuluista.

### Määräajankohta kaupankäynnille ja arvostusajankohta

Määräajankohta kaupankäynnille (osuuksien merkintä ja lunastus) ja arvostusajankohta (kaupankäyntikurssin laskeminen) pysyvät samana sulautumisen yhteydessä. Määräajankohta kaupankäynnille on normaalitapauksessa klo 15.00 Suomen aikaa.

<sup>1</sup> Palkkiot maksetaan rahastoyhtiölle rahaston sijoitustoiminnan hoitamisesta sekä markkinointiin ja hallinnointiin liittyvien tehtävien hoitamisesta. Palkkiot sisältävät säilytys-, valvonta- ja

tilintarkastuspalkkiot. Rahasto maksaa esimerkiksi välityspalkkion ja verot, jotka liittyvät rahoitusvälineiden myyntiin ja ostoon.

## Perusvaluutta

Sulautuvan ja vastaanottavan rahaston on sama perusvaluutta eli euro.

## Kertyneet tuotot

Rahastoon mahdollisesti kertyneet tuotot siirretään vastaanottavaan rahastoon, koska ne on huomioitu sulautuvan rahaston rahasto-osuuden arvossa (NAV).

## Omistukset

Vaihtosuhteen (eli kuinka monta osuutta saat vastaanottavasta rahastosta) laskentapäivänä, sulautuvan rahaston omistukset tulevat koostumaan vastaanottavan rahaston omistuksista ja likvideistä varoista. Sulautuvan rahaston osuudenomistajat tulevat saamaan rahasto-osuuksia vastaanottavassa rahastossa aiempia omistuksiaan vastaavaan arvoon.

## Avaintietoesite

Kirjeen liitteenä on vastaanottavan rahaston avaintietoesite, joka sisältää oleellista tietoa tulevalle osuudenomistajalle. Avaintietoesite ja muut lisätiedot löytyvät sulautumisen aikaan rahastojen kotisivuilta, [www.handelsbanken.fi/rahastot](http://www.handelsbanken.fi/rahastot) ja Handelsbanken Funds kotisivulta, [handelsbanken.lu/funds](http://handelsbanken.lu/funds).

## Veroseuraamus

Huomioithan, että myyminen saattaa aiheuttaa luovutusvoittojen verotuksen. Saadaksesi lisätietoja ota yhteys veroneuvojaan.

## Omistukset ja kuukausisäästäminen

Mikäli et ole myynyt osuuksia ilman kuluja ennen sulautumista, siirtyvät omistuksesi automaattisesti vastaanottavaan rahastoon. Kuukausisäästämisesi muutetaan automaattisesti vastaanottavaan rahastoon. Sulautumisesta johtuen, kuukausisäästöt, joiden merkintä on 8.-14. joulukuuta 2018, toteutuvat sulautumispäivän jälkeen. Kuukausisäästäminen toisen pankin tililtä ei automaattisesti siirry uuteen rahastoon sulautumisen yhteydessä. Ota yhteys Handelsbanken konttoriisi saadaksesi lisätietoja kuinka siirret säästösi uuteen rahastoon.

## Oikeudet

Sinulla on oikeus pyynnöstä saada säilytysyhteisön lausunto sulautumissuunnitelman tarkastuksesta sekä tilintarkastajien lausunto toteutuneesta sulautumisesta. Jos sinulla on kysymyksiä sijoituksistasi, ole hyvä ja ota yhteyttä konttoriisi tai Handelsbankenin asiakaspalveluun numerossa 010 444 2442\*.

Mikäli et halua osallistua sulautumiseen, sinulla on oikeus myydä osuutesi kuluitta 30 päivää ennen sulautumista. Viimeinen päivä myyntitoimeksiannolle ennen sulautumista on 7. joulukuuta 2018.

## Sulautumisaikataulu

|                       |   |
|-----------------------|---|
| 7.12.2018 (klo 15:00) | Viimeinen kaupankäyntipäivä sulautuvassa rahastossa                                       |
| 10.-15.12.2018        | Sulautuva rahasto on suljettu kaupankäynniltä   |
| 14.12.2018            | Täsmäytys- ja vaihtosuhteen laskupäivä  |
| 15.12.2018            | Sulautumispäivä   |
| 17.12.2018            | Olet nyt osuudenomistaja vastaanottavassa rahastossa ja voit käydä kauppaa omistuksillasi |

## Avaintietoosite

Tämä asiakirja sisältää sijoittajalle annettavat avaintiedot rahastosta. Se ei ole markkinointiaineistoa. Avaintiedot on annettava lakisääteisesti, jotta sijoittaja ymmärtäisi rahaston luonteen ja siihen liittyvät sijoitusriskit. Asiakirjaan tutustumista suositellaan, jotta sijoittaja voisi tehdä sijoituspäätöksensä tietoon perustuen.

### Handelsbanken Global Selektiv (A1 EUR)

ISIN: SE0011336783

Rahastoyhtiö: Handelsbanken Fonder AB

Handelsbanken konsernin omistama tytäryhtiö

### Tavoitteet ja sijoituspolitiikka

Rahasto on aktiivisesti hallinnoitu, mikä tarkoittaa sitä, että rahaston salkunhoitaja tekee omia, aktiivisia sijoituspäätöksiä. Tavoitteena on pitkällä aikavälillä ylittää alla olevan markkinan tuotto, jota rahaston vertailuindeksi mittaa.

Rahasto sijoittaa pitkällä aikavälillä 16-35 globaalin yrityksen osakkeeseen. Rahastoon sisältyy näin ollen valuuttariski.

Tavoitteenamme on muodostaa salkku erilaisista laatuystiöistä, joilla on hyvät tulevaisuudennäkymät ja kohtuullinen arvostustaso.

Rahaston sijoituspolitiikan puitteissa huomioidaan kansainväliset normit ja säännöt koskien ympäristöä, sosiaalista vastuuta ja omistajaohjausta. Fossiilisiin polttoaineisiin sovelletaan tiukempaa lähestymistapaa ja kriteerejä yrityksiin, joilla on toimintaa seuraavilla alueilla/toimialoilla: aseet, tupakka, alkoholi, uhkapelit ja aikuisviihde. Lisätietoa saatavilla Rahastoesitteestä.

Rahasto voi sijoittaa myös johdannaisiin osana sijoitusstrategiaa. Rahasto voi sijoittaa enintään 10 % varoistaan rahasto-osuuksiin.

Rahaston vertailuindeksi on MSCI All Country World Index Net. Koska rahasto on aktiivisesti hallinnoitu, voi sen arvonkehitys ajan kuluessa poiketa vertailuindeksin arvonkehityksestä..

Rahasto ei jaa osinkoja. Rahaston sijoituskohteista saamat tuotot sijoitetaan takaisin rahastoon.

Rahasto-osuuksia voi ostaa ja myydä normaalitapauksessa kaikkina pankkipäivinä. Tarkempi selitys yllä sulussa olevaan tunnukseen (A1 EUR) on saatavissa rahaston säännöissä ja rahastoesitteessä.

Suositus: tämä rahasto ei välttämättä sovi sijoittajalle, joka aikoo lunastaa osuutensa rahastosta viiden vuoden sisällä.

### Riski-tuotto profiili

| Pienempi riski                 |   |   |   | Suurempi riski                 |   |   |
|--------------------------------|---|---|---|--------------------------------|---|---|
| Tyypillisesti pienemmät tuotot |   |   |   | Tyypillisesti suuremmat tuotot |   |   |
| 1                              | 2 | 3 | 4 | 5                              | 6 | 7 |

Riski/tuottoindikaattori osoittaa rahastosijoitukseen liittyvän mahdollisen riskin ja tuoton. Indikaattori perustuu rahaston arvon vaihteluun viimeisen viiden vuoden aikana. Koska rahastolla ei ole viiden vuoden tuottohistoriaa on riskitaso arvioitu pidentämällä rahaston oma tuottokehitys Handelsbanken Funds Global Selective Criteria -rahaston tuotolla, jotta saavutetaan viiden vuoden historia. Sijoitusrahasto Handelsbanken Funds Global Selective Criteria oli identtisen sijoituspolitiikan omaava Handelsbanken Funds Luxemburgiin rekisteröimä rahasto, jonka hallinnoinnista Handelsbanken Fonder AB on vastannut.

Tämä rahasto kuuluu luokkaan 5, mikä tarkoittaa keskitason riskiä liittyen osuuden arvon vaihteluun ylös tai alaspäin. Luokka 1 ei tarkoita, että rahasto on riskitön.

Ajan myötä rahaston riskiluokitus voi muuttua sekä ylös että alaspäin. Tämä johtuu siitä, että luokitus perustuu historialliseen tietoon, joka ei ole takuu tulevasta tuotto/riskitasosta.

Rahasto sijoittaa pörssissä noteerattuihin osakkeisiin, joille on tunnusomaista korkea riski mutta myös mahdollisuus korkeampaan tuottoon. Indikaattori kuvaa ensisijaisesti muutoksia ylös tai alaspäin rahaston osakesijoituksissa ja valuuttakursseissa.

Koska rahasto sijoittaa pienempään määrään yhtiöitä, on rahaston riski korkeampi kuin rahastolla, joka sijoittaa useampiin yhtiöihin.

Indikaattori kuvaa rahaston tärkeimpiä riskejä, mutta ei näitä:

- Likviditeettiriski - aiheutuu mikäli rahasto ei pysty myymään, lunastamaan tai sulkemaan positiota (omistuksia) rajoitetuilla kustannuksilla sekä kohtuullisen ajan sisällä. Tämä voi tarkoittaa viivästystä rahasto-osuuksia lunastettaessa.
- Vastapuoliriski toteutuu, jos rahastolle aiheutuu tappioita siksi, että transaktion vastapuoli ei ole täyttänyt velvoitteitaan ehtojen mukaisesti.

Lisätietoja rahaston riskeistä on saatavilla yleisestä rahastoesitteestä osoitteesta [www.handelsbanken.fi/rahastot](http://www.handelsbanken.fi/rahastot).

## Rahaston kulut

### Rahasto-osuuksien merkitsemiseen ja lunastamiseen liittyvät palkkiot.

|                 |       |
|-----------------|-------|
| Merkintämaksu   | 0,00% |
| Lunastuspalkkio | 0,00% |

Nämä ovat enimmäismäärät, jotka sijoituksesta voidaan veloittaa kuluina merkinnän ja lunastuksen yhteydessä.

### Rahastosta vuoden aikana veloitettavat maksut.

|                 |       |
|-----------------|-------|
| Juoksevat kulut | 1,85% |
|-----------------|-------|

### Rahastosta erityisissä tilanteissa veloitettavat maksut.

|                           |        |
|---------------------------|--------|
| Tuottosidonnainen palkkio | Ei ole |
|---------------------------|--------|

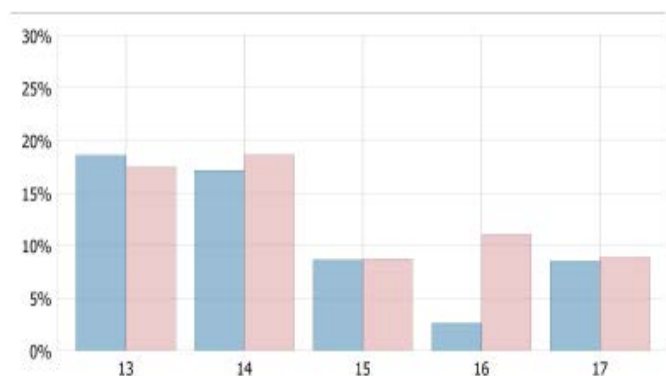
Koska rahasto vasta perustettiin, juokseva kulu on yhtä suuri kuin rahaston hallinnointipalkkio, jonka Rahastoyhtiö perii.

Juoksevat kulut mittaavat rahaston kuluja, joihin hallinnointipalkkion lisäksi sisältyvät kaikki rahaston maksamat kulut - lukuunottamatta arvopaperikaupankäyntiin liittyviä transaktiokustannuksia, korkokuluja, transaktioihin liittyviä verokustannuksia ja mahdollista tuottosidonnaista palkkiota. Kulut pienentävät rahaston potentiaalista tuottoa ja voivat vaihdella jonkin verran vuodesta toiseen.

Lisätietoja kuluista on esitetty rahaston säännöissä kohdassa § 11 sekä voimassaolevassa Rahastoesitteessä, joka on saatavilla osoitteessa [www.handelsbanken.fi/rahastot](http://www.handelsbanken.fi/rahastot).

## Aiempi tuotto- tai arvonkehitys

### Prosentteina tuotonjako mukaan lukien



Rahaston kehitystä verrataan MSCI All Country World Net -indeksin kehitykseen.

Kuvio esittää rahaston ja indeksin kehitystä (tuottoa) euroissa. Tuotosta on vähennetty juoksevat kulut. Laskelmissa ei ole otettu huomioon verojen tai inflaation vaikutusta.

Rahaston tuottohistoria ennen sulautumista (8.12.2018) perustuu Handelsbanken Funds Global Selective Criteria (Luxemburg) tuottoon, joka sulautui Handelsbanken Global Selective -rahastoon (Ruotsi). Sijoituspolitiikka on sama sulautumisen jälkeen ja Handelsbanken Fonder AB (Ruotsi) jatkaa rahaston hallinnointia.

Rahaston tuotto poikkeaa vertailuindeksin kehityksestä.

Aikaisempien vuosien tuotto ei ole tae tulevasta tuotosta.

Rahasto on aloittanut vuonna 2018.

Osuussarja aloitti vuonna 2018.

|              | 2013   | 2014   | 2015  | 2016   | 2017  |
|--------------|--------|--------|-------|--------|-------|
| <b>Fund</b>  | 18.58% | 17.17% | 8.66% | 2.61%  | 8.54% |
| <b>Index</b> | 17.49% | 18.61% | 8.76% | 11.09% | 8.89% |

## Käytännön tiedot

Lisätietoja löydät rahaston rahastoesitteestä sekä viimeisimmästä vuosi- ja puolivuotiskatsauksesta. Nämä ovat saatavilla maksutta nettisivuillamme.

### Netti:

[www.handelsbanken.fi/rahastot](http://www.handelsbanken.fi/rahastot)

### Säilytysyhteisö:

J. P. Morgan Bank Luxembourg S.A. Stockholm Bankfiliaal

### Rahasto-osuuden arvo:

Rahasto-osuuden viimeisin kurssi julkaistaan päivittäin nettisivuillamme [www.handelsbanken.fi/rahastot](http://www.handelsbanken.fi/rahastot).

Verotus: Rahaston kotivaltion verolainsäädäntö voi vaikuttaa sijoittajan henkilökohtaiseen verotukseen.

Nettisivuillamme on saatavilla tietoa rahastoyhtiön palkitsemispolitiikasta. Voimme pyydettäessä toimittaa tiedot myös kirjallisena dokumenttina ilman kuluja.

Handelsbanken Fonder AB voidaan saattaa vastuuseen vain sillä perusteella, että tämä asiakirja sisältää harhaanjohtavia tai epätarkkoja tietoja tai tietoja, jotka ovat ristiriidassa yhteissijoitusyrityksen tarjousesitteen asianomaisten osien kanssa.

**TOIMILUPA:** Rahastoa hallinnoiva yhtiö on Handelsbanken Fonder AB. Rahaston sekä Rahastoyhtiön toimiluvan myöntämispaikka on Ruotsi. Rahastoa valvova viranomainen on Finansinspektionen, Ruotsi.

**JULKAISUAJANKOHTA:** Nämä sijoittajan avaintiedot ovat ajantasaisia 2018-12-15.